

**VIVA  
OFF-  
ROAD**

***can-am***®

**2021  
EDIÇÃO BRASIL**

**PEÇAS E  
MANUTENÇÃO**



\*Para peças originais novas vendidas através da BRP. Inclui itens instalados por você ou em revendas autorizadas BRP. Outras exclusões podem ser aplicadas, consulte a garantia limitada completa ou entre em contato com o seu Revendedor autorizado off-road Can-Am.

## MANTENHA SEU VEÍCULO CAN-AM DESEMPENHANDO AO MÁXIMO!

Você possui um Can-Am de engenharia muito sofisticada. Temos acessórios, peças de reposição, óleo XPS, fluidos, etc. Do teto à banda de rodagem, para-choque dianteiro ao traseiro, as peças genuínas BRP abrem um mundo de possibilidades para manter ou equipar seu Can-Am.

Faça você mesmo o trabalho na garagem, ou leve-o à um revendedor. Para serviços e peças maiores, uma imensa rede de revendedores está disponível para lhe atender e manter seu Can-Am funcionando como novo.

Confie em nossa gama de produtos XPS e peças originais e acessórios BRP para levá-lo mais longe do que nunca com confiabilidade reconhecida, desempenho de tirar o fôlego e ajuste e acabamento perfeito.







**can-am**

## PEÇAS E MANUTENÇÃO

Peças Originais Can-Am	4
Correias	6
Lubrificantes	8
Produtos para Manutenção	10

Visite **can-am.com.br**  
e conheça a linha completa de produtos  
na Seção de Peças e Manutenção.  
**CAN-AM.COM.BR**

© 2020 Bombardier Recreational Products Inc. (BRP). Todos os direitos reservados. ®, TM e o logotipo BRP são marcas comerciais da BRP ou de suas afiliadas. CARLISLE é uma marca comercial da Carlisle Companies. CHAMUDE e HIPORA são marcas registradas da Kolon Industries, Inc. CLARINO é uma marca registrada da Kuraray Co. Ltd. COOLMAX e THERMOLITE são marcas registradas da INVISTA para tecidos duráveis. DRIRELEASE é uma marca registrada da Optimer Inc. FOX é uma marca registrada da Fox Racing Canada. GARMIN e MONTANA são marcas registradas da Garmin Ltd. iPod é marca registrada da Apple Inc. KOLPIN, GUN BOOT e IMPACT são marcas registradas da Kolpin Powersports Inc. KYB é marca registrada da Kayaba. MicroSD é uma marca registrada da SD Card Association. Mud Lite XTR e SS312 são marcas comerciais da ITP Tyres. NEXT G-1 VISTA é uma marca comercial da Next Camo, LLC. NGK é uma marca registrada da NGK Spark Plugs, Ltd. PRIMALOFT GOLD e PRIMALOFT BLACK são marcas registradas da Albany International Corp. TEFLON, TEFLON HT e KEVLAR são marcas registradas da E.I. DuPont de Nemours & Co. TWINAIR é uma marca comercial da Twin Air USA. UNI é uma marca comercial da UNIFILTER Inc. VELORO é uma marca comercial registrada da Veloro Industries. WARN é uma marca comercial da Warn Industries Inc. YUASA é uma marca comercial registrada da YUASA Batteries Inc. ZILLA e BIGHORN 2.0 são marcas comerciais da Maxxis. SCOTT é uma marca comercial da Scott Sports SA. As seguintes marcas comerciais são propriedade de seus respectivos proprietários: BLUETOOTH, CREE, DURO, DWT, HELL A, ITP, KENDA, MOSSY OAK, RAM, SUR LAST, VISION, XPS e YOSHIMURA. Baja Designs é uma marca registrada da Baja Designs Inc. S3 POWERSPORTS é uma marca registrada da S3 Power Sports LLC. Alguns modelos aqui descritos podem incluir equipamentos opcionais. Os preços, se mostrados, são baseados nos preços de varejo sugeridos pelo fabricante. Os revendedores podem vender por um preço diferente. Para Canadá e EUA, os impostos não estão incluídos. Dependendo da localização, os produtos são distribuídos pela BRP US Inc., Bombardier Recreational Products Inc., BRP European Distribution SA, BRP Finland Oy., BRP Australia Pty Ltd. ou BRP Brasil Motorsports LTDA. A BRP reserva-se o direito de, a qualquer momento, descontinuar ou alterar especificações, preços, projetos, características e equipamentos sem incorrer em obrigações.

## FILTROS DE ÓLEO E COMBUSTÍVEL



MODELOS	FILTRO DE ÓLEO	O-RING (TAMPA DO FILTRO DE ÓLEO)	O-RING (BUJÃO DE DRENAGEM)
DEFENDER/DEFENDER MAX HD10, HD8	420256188	420230920	420552280
DEFENDER/DEFENDER MAX HD5	420256188	420230921	420552280
MAVERICK X3	420956123	420230920	420552280
MAVERICK TRAIL & SPORT	420256188	420230920	420552280
G2S, G2 & G2L	420256188	420230920	420552280
COMMANDER	420256188	420230920	420552280

MODELOS	FILTRO COMBUSTÍVEL	PRÉ-FILTRO DE COMBUSTÍVEL	FILTRO DO RESPIRO DE COMBUSTÍVEL
DEFENDER/DEFENDER MAX HD10, HD8, HD5	709001120	—	—
DEFENDER (EVAP) HD10, HD8	513033719	—	—
MAVERICK X3	709001120	270600113	—
MAVERICK X3 (EVAP)	513033719	270600113	—
MAVERICK TRAIL & SPORT	709001120	270600113	709000524
MAVERICK TRAIL & SPORT (EVAP)	513033719	270600113	709000524
G2S, G2 & G2L	709001120	—	—
COMMANDER	709001120	—	—

**VOCÊ SABIA ?**

Troca de óleo e filtros devem ser feitas anualmente

## VELAS DE IGNIÇÃO

MODELOS	
DEFENDER HD10	715900244
DEFENDER HD8	715900642
DEFENDER HD5	715900352
MAVERICK X3	415130363
MAVERICK TRAIL & SPORT 1000R	715900244
MAVERICK TRAIL & SPORT 800/1000	715900637
ATV 450/850/1000R	715900352
ATV 570/650/1000	715900637
COMMANDER 800R	715900637
COMMANDER 1000R	715900244



## BATERIA YUASA†

• Modelos topo de linha do fornecedor de baterias preferido na América do Norte.



MODELOS	13 A ÚMIDA (YTX15L-BS)	18 A ÚMIDA (YTX20L-BS)	30 A, REQUER SUPORTE BATERIA (715004431)
DEFENDER/DEFENDER MAX	—	410301203	515176151 Somente modelos básico e DPS
MAVERICK X3	—	410301203	—
MAVERICK TRAIL & SPORT	—	410301203	515176151
G2S, G2 & G2L	—	410301203	—
DS (250, 90, 70, 50)	V31500MAA020	—	—
COMMANDER	—	410301203	—

**VOCÊ SABIA ?**

Para desempenho otimizado, a condição da bateria deve ser inspecionada anualmente.

## FILTRO DE AR PREMIUM

- Melhor filtro do mercado, impede que contaminantes transportados pelo ar cheguem ao seu motor.
- Protege os componentes internos contra desgaste prematuro.
- Os filtros de ar BRP genuínos garantem compatibilidade absoluta e um ajuste perfeito.

## FILTRO DE AR DE ALTO DESEMPENHO DA TWIN AIR†

- A melhor escolha para as situações mais adversas.
- Espuma filtrante oleada de múltiplos estágios para capacidade superior de retenção de poeira com alto fluxo de ar.
- Lavável e reutilizável

## FILTRO DE AR DO CVT

(Não ilustrado)

MODELOS	
DEFENDER/DEFENDER MAX	715900394
MAVERICK X3	715900422
MAVERICK TRAIL & SPORT ENGINES 800 & 1000	715900394
MAVERICK TRAIL & SPORT ENGINE 1000R	715900422
G2S, G2 & G2L	707800371
COMMANDER	707800327

MODELOS	
MAVERICK X3	715002895
MAVERICK TRAIL & SPORT	715002895
G2S, G2 & G2L	715001333
COMMANDER	715001956

MODELOS	
DEFENDER/DEFENDER MAX (EXCETO X mr)	706600156
MAVERICK X3	706600148
MAVERICK TRAIL & SPORT (EXCETO X mr)	706600280
MAVERICK TRAIL & SPORT X mr	706600281
G2, G2L	715003483
G2S	707001786
COMMANDER	707001344



**VOCÊ SABIA ?**

Para desempenho otimizado, o filtro de ar e filtro do CVT devem ser inspecionados regularmente.

## SEMI-EIXO PREMIUM

- Design de qualidade premium ideal para uso fora de estrada, serviço pesado e torque de baixa velocidade.
- Inclui junta homocinética, eixo e coifas com a geometria mais adequada para o seu veículo Can-Am.



## SEMI-EIXO DE ALTO DESEMPENHO

- Design de qualidade premium, ideal para uso off-road com superior potência nas rodas e poder de aceleração em competições e pilotagem em dunas e desertos.
- Inclui junta homocinética, eixo e coifas com geometria apropriada aos veículos Can-Am.

MODELOS	DIANT. ESQUERDO	DIANT. DIREITO	TRASEIRO
DEFENDER MAX	705401937	705401936	705502451
DEFENDER XT-P	705402353	705402353	705502451
DEFENDER HD10	705401937	705401936	705502451
DEFENDER HD8	705401937	705401936	705502451
DEFENDER HD5	705401937	705401936	705502478 (L) 705502479 (R)
MAVERICK SPORT (ABS)	705402443	705402443	705502756
MAVERICK SPORT BASE, DPS	705402031	705402030	705502552
MAVERICK TRAIL (SEM ABS)	705402008	705402007	705502541
MAVERICK TRAIL (ABS)	705402442	705402442	705502755
COMMANDER	705401871	705401872	705502411

Todos ATVs: Favor contactar seu revendedor ou visite sua loja online em [can-am.com.br](http://can-am.com.br) para ajuste perfeito.

MODELOS	DIANT. ESQUERDO	DIANT. DIREITO	TRASEIRO
DEFENDER X mr	705402420	705402420	—
MAVERICK SPORT X mr/X rc	705402282	705402282	705502757

## KIT DE PASTILHAS DE FREIO METÁLICAS

- Construídas para durar mais - construção robusta para enfrentar frenagens fortes.
- Projetadas para enfrentar condições de pilotagem exigentes com ambientes de frenagem desafiadores tais como lama e dunas.
- Criadas especificamente para uso nos UTVs Can-Am.

Favor contactar seu revendedor ou visite sua loja online em [can-am.com.br](http://can-am.com.br) para ajuste perfeito.

MODELOS	DIANTEIRO ESQUERDO	DIANTEIRO DIREITO	TRASEIRO ESQUERDO	TRASEIRO DIREITO
DEFENDER MAX HD8/HD10	715900379	715900380	715900386	715900387
DEFENDER HD10	715900379	715900380	715900381	715900382
DEFENDER HD8	715900379	715900380	715900381	715900382
DEFENDER HD5	715900379	715900380	—	715900387
MAVERICK X3	715900379	715900380	715900386	715900387
MAVERICK TRAIL & SPORT	715900379	715900380	715900386	715900387
G2S, G2 & G2L	715900248	715900249	715900248	715900249

## KITS DE COIFA DA HOMOCINÉTICA

- Fornecido com grampos e graxa.
- Os kits originais de coifa da junta homocinética da BRP garantem compatibilidade absoluta e encaixe perfeito.



## KIT DE BUCHAS DE BRAÇO EM A

- Kit de buchas inclui 2 buchas, uma luva e uma placa de desgaste.
- Tudo o que você precisa para renovar seus braços de suspensão em A.

703500875



## JUNTAS ESFÉRICAS

- Design robusto para uso off-road e vedado, para durabilidade prolongada.

706202044 - Superior  
706203084 - Superior (Maverick X3, Trail & Sport)  
706202045 - Inferior



## ROLAMENTOS

(Não ilustrado)

- Rolamentos vedados para proteção adicional contra água e sujeira.

293350118 (modelos 2020 e anteriores)

293350126 (modelos 2021)

293350141 (Maverick X3)

MODELOS	LADO DA RODA DIANTEIRA	LADO DO DIFERENCIAL DIANTEIRO	RODA TRASEIRA & LADO DO DIFERENCIAL
DEFENDER	705401345	705401355	705501864
MAVERICK X3	705401354	705401354	715900450
MAVERICK SPORT (ABS, X xc, X mr, X rc)	705401354	705401355	705501864
MAVERICK SPORT (SEM ABS), MAVERICK TRAIL	705401345	705401355	705501864
G2, G2L, G2S (EXCETO X mr)	705401345	705401346	705501864
X mr	705401354	705401355	705501864
COMMANDER	705401345	705401346	705501864





"JÁ TESTEI TODAS AS CORREIAS QUE EXISTEM E AS CORREIAS CAN-AM SÃO AS QUE CONFIO PARA VENCER CORRIDAS."



## PHIL BLURTON

2017-2018-2019  
CAMPEÃO MUNDIAL DE UTV

2017-2018  
CAMPEÃO BITD UTV PRO PRODUCTION TURBO

### CORREIA DE TRANSMISSÃO PREMIUM BRP

- Design de alto desempenho ideal para uso off-road.
- Calibração específica de BRP ajustada para melhor se adequar ao seu veículo Can-Am.

MODELOS	CORREIA PREMIUM	TAMPA DA JUNTA DO CVT
DEFENDER HD10 (PADRÃO)	422280652	420450400
DEFENDER HD8 (PADRÃO)	422280654	420450400
DEFENDER HD5 (PADRÃO)	422280280	420630292
MAVERICK TRAIL & SPORT (PADRÃO)	422280654	420450400
G2, G2S 450CC & MENOR (PADRÃO)	422280280	420430126
G2, G2S 500CC & MAIOR (PADRÃO)	422280360	420430126
G2L OUTLANDER 450 & OUTLANDER MAX 450 (PADRÃO)	422280280	420630292
COMMANDER (PADRÃO)	422280360	420430126

### CORREIA DE TRANSMISSÃO BRP DE ALTO DESEMPENHO

- Tecnologia exclusiva de correia de alto desempenho.
- Fabricação 100% em fibra de polímero de PBO de alta resistência à tração com tecnologia de ponta.
- Projetada para robustez e maior durabilidade em altas temperaturas.

MODELOS	CORREIA DE ALTO DESEMPENHO	TAMPA DA JUNTA DO CVT
DEFENDER HD10 (UPGRADE)	422280651	420450400
DEFENDER HD8 (UPGRADE)	422280651	420450400
MAVERICK X3 (PADRÃO)	422280652	420450405
MAVERICK TRAIL & SPORT (UPGRADE)	422280651	420450400
G2, G2S 500CC & MORE (UPGRADE)	422280364	420430126
COMMANDER (UPGRADE)	422280364	420430126

# O QUE FAZ AS CORREIAS CAN-AM SE DESTACAREM?

## PROJETADOS À PERFEIÇÃO PARA SEU VEÍCULO

As correias de transmissão BRP são desenvolvidas especificamente para cada veículo e se ajustam perfeitamente à calibração do sistema de transmissão para proporcionar desempenho máximo. Projetadas, testadas e fabricadas de acordo com especificações rigorosas, as correias de transmissão BRP oferecem resposta superior de aceleração, sem perda de RPM.

## VITÓRIAS CONSTANTES

Além das incontáveis horas de testes físicos e dinâmicos que fazemos em cada correia de transmissão, participamos de competições, onde cada componente é estressado ao máximo. Por anos, os pilotos Can-Am vêm ganhando inúmeros eventos em todo o mundo. O que está por trás de tantos troféus e champanhe? Uma correia de transmissão BRP.

## AVENTURA COM CONFIABILIDADE

Desempenho não vale muito sem durabilidade, e nossa qualidade de fabricação garante que você terá o máximo em cada aventura. Milhas extras equivalem a memórias extras, e as correias de transmissão BRP são projetadas para fornecer longevidade máxima para sua aventura.



### EXTRATOR DA POLIA ACIONADA

(Não ilustrado)

- Permite abrir a embreagem secundária para fácil substituição da correia.
- Trava o motor em TDC para tarefas de manutenção.

### FERRAMENTA DE TRAVA DA POLIA

(Não ilustrado)

- Permite a troca da polia com a segunda marcha acionada.

MODELOS	EXTRATOR DA POLIA ACIONADA	FERRAMENTA DE TRAVA DA POLIA
DEFENDER HD10-HD8	708200720	529000088
DEFENDER HD5	—	529036098
MAVERICK TRAIL & SPORT	708200720	529000088
MAVERICK X3	708200720	529000088
G2, G2S	420430126	529036098
G2L OUTLANDER 450 & OUTLANDER MAX 450	420630292	529036098
COMMANDER	—	529036352



# AVENTURAS DE LONGA DURAÇÃO

**Sem atalhos.** Na XPS, criamos produtos que superam a tecnologia de amanhã. Nós comparamos com os melhores em cada categoria para garantir que os produtos XPS os atendam ou superem, antes que sua aventura comece.

Para saber mais sobre a linha completa, acesse [xpslubricants.com](http://xpslubricants.com)

## ÓLEO SEMI-SINTÉTICO XPS 4T 5W-40

219703033 • 946 ml

219703034 • 3.785 L / 1 US gal

- Fórmula off-road com antidesgaste premium e aditivos anticorrosão.
- Projetado para motores off-road, on-road e motos aquáticas de 4 tempos de alto desempenho, incluindo motores turbo ou superalimentados.
- Oferece proteção superior ao motor e à transmissão contra ferrugem e corrosão, mesmo em condições extremas.





**KYLE CHANEY**

PÓDIO NO KOH  
CAMPEÃO TORC PRO MOD UTV  
E MULTI-CAMPEÃO GNCC



## MANTENHA SEU MOTOR ROTAX DESEMPENHANDO AO MÁXIMO COM O ÓLEO XPS.

Proteja seu investimento ao trocar o óleo em intervalos regulares.

**VOCÊ  
SABIA  
?**

Os óleos XPS passam por testes rigorosos de pior cenário e, como resultado, é o lubrificante confiável de muitos pilotos Can-Am.

## POR QUE O ÓLEO XPS É PERFEITO PARA SEU MOTOR ROTAX?

### MÁXIMO DESEMPENHO

Projetado para tirar o máximo proveito e alto desempenho dos motores Rotax.

### CONFIABILIDADE INCOMPARÁVEL

Obtenha o máximo em cada quilômetro rodado em cada passeio.

### FEITO PARA ISTO

Desenvolvido com os motores Rotax para oferecer o melhor desempenho e a melhor lubrificação sob todas as condições.







## ÓLEO SINTÉTICO PARA CÂMBIO

- Utiliza aditivos personalizados para proporcionar o melhor desempenho nos diferenciais Visco-Lok e Smart-Lok
- Permite cargas maiores, estabilidade superior ao cisalhamento e redução da oxidação.
- Proteção excepcional contra desgaste e desempenho superior em todas as temperaturas de operação.

**75W-90**

**219704095 • 946 ml**

**75W-140**

**219704096 • 946 ml**



## REFRIGERANTE PRÉ MISTURADO DE PROLONGADA VIDA ÚTIL

- O anticongelante/refrigerante XPS contém a diluição correta e os aditivos necessários para prevenir corrosão e inibir cavitação nos sistemas de refrigeração BRP.
- Fórmula com 5 anos de duração especialmente formulada para veículos BRP.
- Transferência de calor superior.
- Substituição ideal para veículos que normalmente usam anticongelante/refrigerante de 2 anos (verde).

**779150 • 946 ml**



## LUBRIFICANTE ANTI-CORROSÃO

- Lubrificante multiuso que também pode ser usado para prevenir ferrugem, corrosão e penetração de umidade.
- Contém aditivos de extrema pressão que funcionam como um lubrificante versátil para praticamente qualquer lubrificação que se faça necessária.

**779168 • 340 g**



## GRAXA SINTÉTICA PARA SUSPENSÃO

- Projetada para funcionar especificamente com os componentes encontrados em suspensões de veículos Can-Am.
- Altamente estável e oferece ótima lubrificação em temperaturas extremamente altas ou frias, protegendo os componentes da suspensão contra sujeira e umidade, bem como a corrosão sob condições extremas de lavagem.

**779163 • 400 g**



## FLUIDO DE FREIO DOT 4

- Atende ou excede todos os requisitos para fluidos de freio DOT3 e DOT4.
- Fórmula para altas temperaturas resiste à fadiga do freio e também condiciona as vedações e o-rings no sistema de freio.

**779151 • 355 ml**



## ESTABILIZADOR DE COMBUSTÍVEL

- Compatível com etanol, estabiliza o combustível no tanque evitando a decomposição, as dificuldades na partida, hesitação do acelerador e baixa qualidade de funcionamento.
- O etanol atrai umidade e este produto contém poderosos aditivos anticorrosivos para proteger os componentes do sistema de combustível.
- Evita problemas associados a combustíveis E10.

**779171 • 236 ml**



## FLUIDO DE FREIO PARA COMPETIÇÃO

- Excede as exigências de fluido de freio DOT4 para condições extremas e uso em competições.
- A temperatura extrema de ponto de ebulição de 579 graus é ideal para condições de competição muito exigentes para combater a fadiga do freio.
- Não danifica vedações ou componentes do sistema de freio.
- Deve ser adicionado apenas a um sistema limpo / não preenchido para evitar diluição e desempenho diminuído.
- Fórmula de baixa umidade retarda a absorção de vapor de água através de vários ciclos de calor.
- Recomendado para uso em competições Can-Am.

**779152 • 355 ml**



## FLUIDO DE SUSPENSÃO DE ALTO DESEMPENHO

- Fórmula sintética e livre de enfraquecimento para manutenção de amortecedores FOXt.
- Especialmente formulado para aplicação de alta demanda ou em competições.
- Óleo para amortecedores de VI ultra alto.
- Viscosidade projetada para desempenho otimizado com válvulas de amortecimento FOXt.

**779153 • 946 ml**



## TRATAMENTO DE COMBUSTÍVEL ISENTO DE CARBONO

- Combinação de tratamento de combustível e limpador que pode ser usado periodicamente para restaurar o desempenho de partida ou aceleração perdida, bem como para manter a integridade do sistema de combustível e manter limpas as peças internas do motor.
- Trata o combustível para armazenamento e elimina os problemas de umidade inerentes aos atuais combustíveis misturados com etanol, mantendo as partes metálicas limpas e livres de corrosão.
- Utiliza aditivos patenteados de última geração.
- Limpa válvulas, anéis engripados e câmara de combustão.

**779169 • 355 ml**



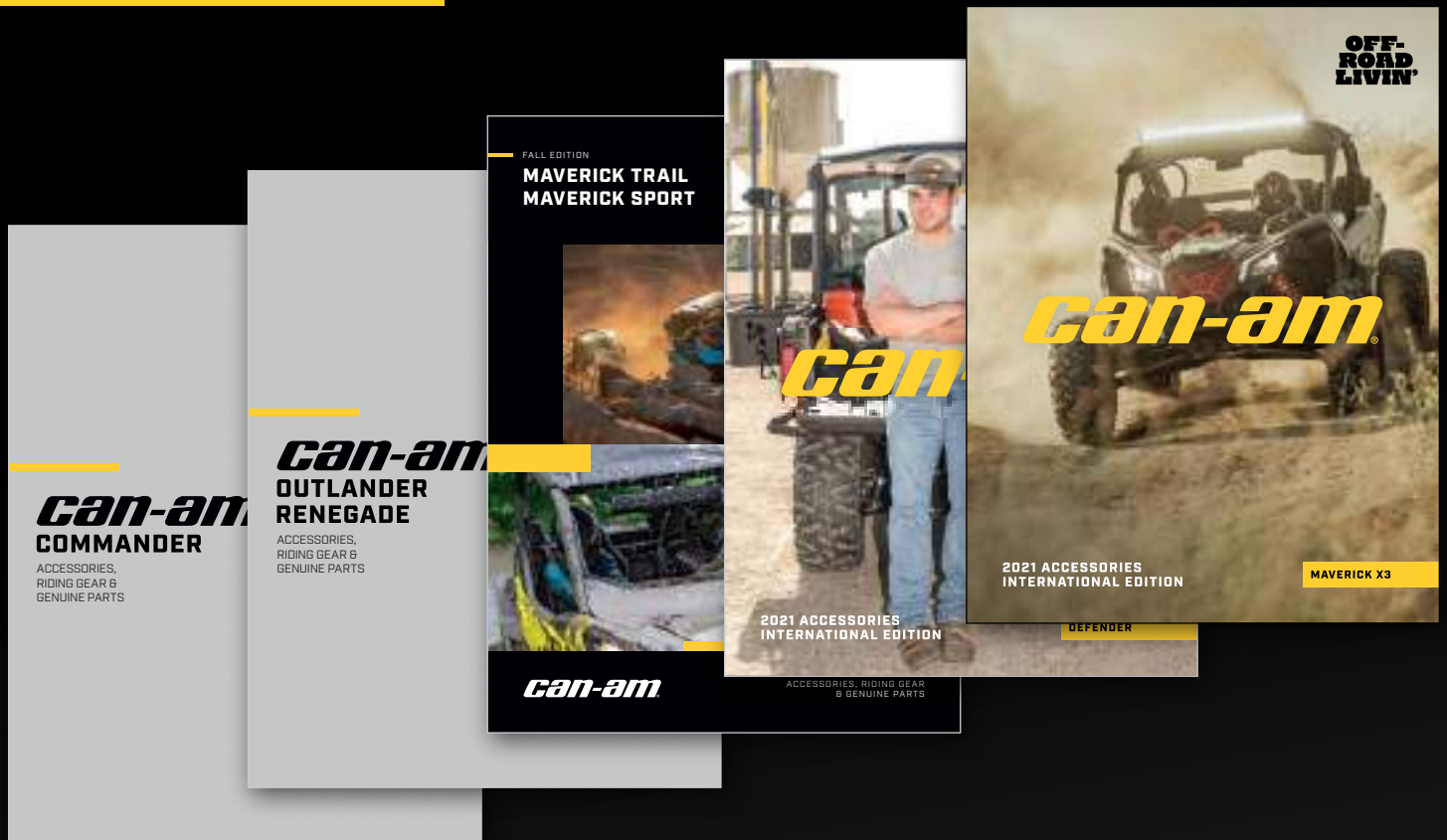
## TRATAMENTO DE COMBUSTÍVEL/LIMPADOR PARA CARBURADOR

- Tratamento completo de combustível especialmente formulado para evitar pequenos problemas em motores causados por combustíveis misturados com etanol.
- Remove goma e verniz do sistema de combustível acumulados durante o armazenamento, estabiliza o combustível contra decomposição por até 12 meses ou mais e fornece proteção contra corrosão e umidade para armazenamento em curtos ou longos prazos.
- Ajuda a restabelecer as respostas do acelerador e das partidas.
- Pode ser usado periodicamente mantendo a integridade do sistema de combustível, manter limpos os jatos do carburador e também combater problemas de umidade causados por combustíveis misturados com etanol, mantendo as partes metálicas limpas e livres de corrosão.

**779172 • 355 ml**

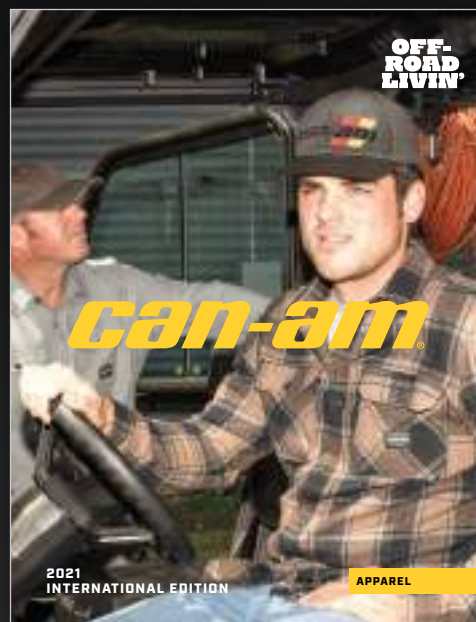


# ACESSÓRIOS



# VESTUÁRIO

Roupas, capacetes, óculos e tudo mais para elevar o nível de sua experiência de pilotagem Can-Am.





EXPLORE UM MUNDO DE AVENTURAS COM OS PRODUTOS BRP. **BRP.COM**



**ski-doo LYNX SEA-DOO CAN-AM ROTAX ALUMACRAFT Manitou Evinrude**

